

# Adhérer à GENEPTY en 4 étapes

Lors de la consultation de rendu des résultats génétiques, l'oncogénéticien m'a proposé d'adhérer au réseau de suivi GENEPTY.

Voici comment y adhérer en 4 étapes :

- 1** Je complète et signe ma fiche d'adhésion contenue dans la pochette GENEPTY remise lors du rendez-vous avec l'oncogénéticien.
- 2** Je choisis mes médecins référents pour qu'ils adhèrent également au réseau et m'accompagnent tout au long de mon suivi.
- 3** Je suis le Programme Personnalisé de Suivi (PPS) qui m'a été transmis.
- 4** Je transmets au fur et à mesure les comptes rendus de mes examens à GENEPTY pour la mise à jour de mon dossier médical informatique centralisé.

Retrouvez de nombreuses informations sur :




<https://www.onco-occitanie.fr/pro/page/reseau-de-suivi-genepy>

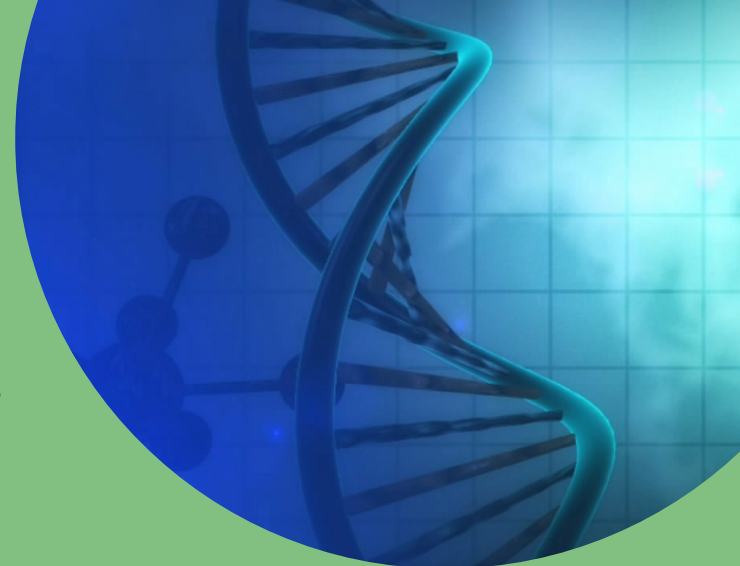
## Contactez-nous

Réseau de suivi GENEPTY  
Département d'Oncogénétique  
Institut Universitaire du Cancer  
Toulouse Oncopole

 1 avenue Irène Joliot Curie,  
31059 TOULOUSE Cedex 9

 [genepy@onco-occitanie.fr](mailto:genepy@onco-occitanie.fr)

 05 31 15 52 93



# GENEPTY

Réseau de prise en charge  
des personnes à risque  
GENEtique de cancers en  
Occitanie PYrénées

*Accompagnement*

*Confiance*

*Bienveillance*

*Ecoute*

*Soutien*

*Conseil*

*Suivi*



## Réseau GENEPEY

### Réseau de prise en charge des personnes à risque GENETique de cancers en Occitanie PYrénées

Le réseau GENEPEY, mis en place en 2016, a pour objectif de faciliter et d'améliorer le suivi et la prise en charge des personnes prédisposées héréditairement aux cancers du sein et de l'ovaire ou aux cancers colorectaux et de l'endomètre.

L'adhésion au réseau me permet de bénéficier :

- D'une prise en charge optimale,
- D'un suivi de proximité,
- D'un accompagnement psychologique,
- De conseils de surveillance et de prévention adaptés.



Scannez ce QR code pour aller sur la plateforme :



En tant qu'adhérent au réseau, je dois :

- Compléter, signer le document d'adhésion, et déclarer mes médecins référents,
- Respecter mon plan personnalisé de suivi (PPS) adapté à ma situation,
- Utiliser ma carte d'adhésion lors de mes rendez-vous médicaux de suivi,
- Transmettre mes informations au réseau en cas de :
  - Déménagement,
  - Changement de médecin référent,
  - Toute autre information utile dans le cadre de mon suivi.



**Plus mon dossier est complet et précis, plus mon suivi est efficace et ma prise en charge optimale.**

### Quelques chiffres

Plus de **650**   
personnes suivies au 1er janvier 2020

Plus de **300**  
professionnels de santé adhérents



## Associations de patients



Il existe des associations de patients pour le syndrome de LYNCH et pour le syndrome Sein-Ovaire.

Consulter les sites et les brochures indiqués lors de la consultation de rendu des résultats !



### Café BRCA\*

Venez rejoindre le groupe de parole pour les personnes porteuses d'une mutation de prédisposition aux cancers du sein et de l'ovaire (BRCA ou PALB2\*) permettant de partager, de comprendre et échanger sur des thématiques variées.

\*BRCA = BREast CANcer (cancer du sein)

\*PALB2 = Protéine dont le gène intervient dans les cancers du sein