

Présentation de cas examiné lors de la réunion du 03/09/2019

Ce cas a été présenté par le Dr Camille FRANCHET, pathologiste exerçant au sein de l'Institut Universitaire du Cancer à Toulouse.

Renseignements cliniques

Patiente de 62 ans porteuse d'une lésion du sein droit d'interprétation difficile.

Microscopie

Tumeur mal limitée, correspondant à une prolifération à double composante, épithéliale et conjonctive :

- La composante épithéliale faite de tubes étirés, avec des aspects kystiques et foliacés.
- La composante conjonctive est de densité variable, moyenne à forte.

On note quelques aspects de condensation stromale sous-épithéliale. Il existe de vastes plages de prédominance stromale. Les atypies cytonucléaires sont modérées. L'index mitotique est évalué à 36 mitoses pour 10 champs au fort grossissement, soit 11,7 mitoses / mm².

Il n'y a pas de contingent hétérologue.

Absence de nécrose tumorale.



Figure 1 : 19T039535_HE05_0 .5 X

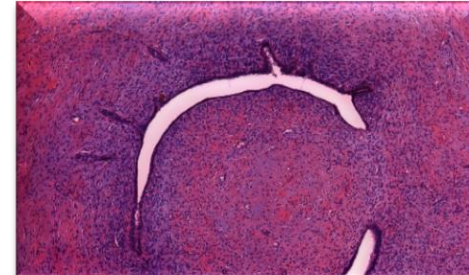


Figure 2 : 19T039535_HE05_9.3 X

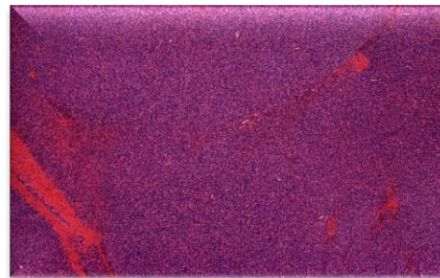


Figure 3 : 19T039535_HE04_6.1 X

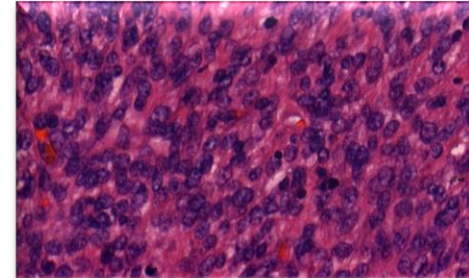


Figure 4 : 19T039535_HE04_74.9 X

Conclusion

Tumeur phyllode maligne (sarcome phyllode) du sein droit.

Cas inclus dans RRePS (Réseau de Référence en Pathologie des Sarcomes des tissus mous et des viscères).

Prochaine réunion accessible en télépathologie : 8 octobre 2019 16h

Contact : [Senopath](mailto:senopath@toulouse.fr)

[Plateforme IMAG'IN IUCT-O](https://www.imag-in.fr/)